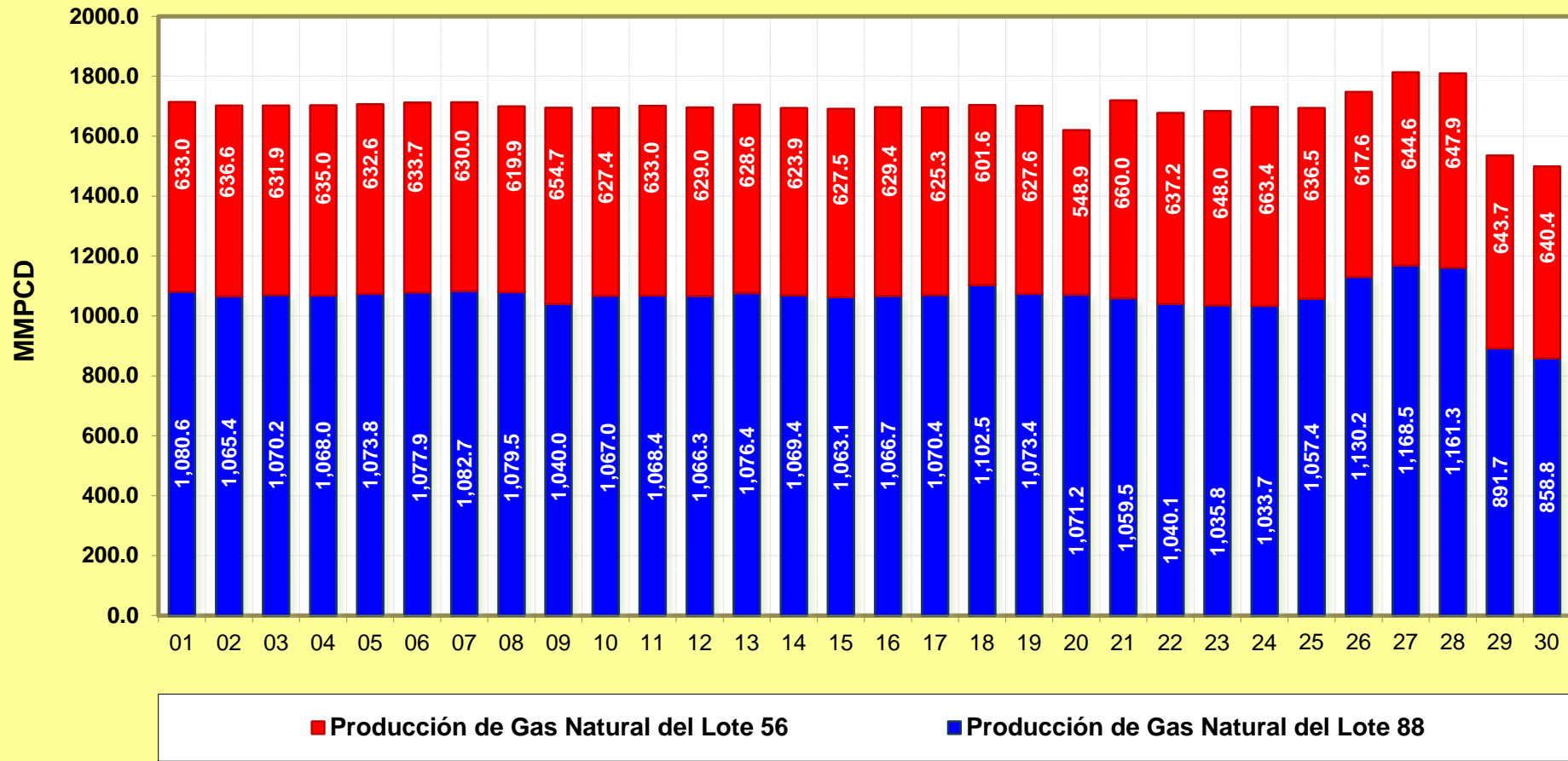


Producción de GN por Lotes de Camisea(*) - Noviembre 2015

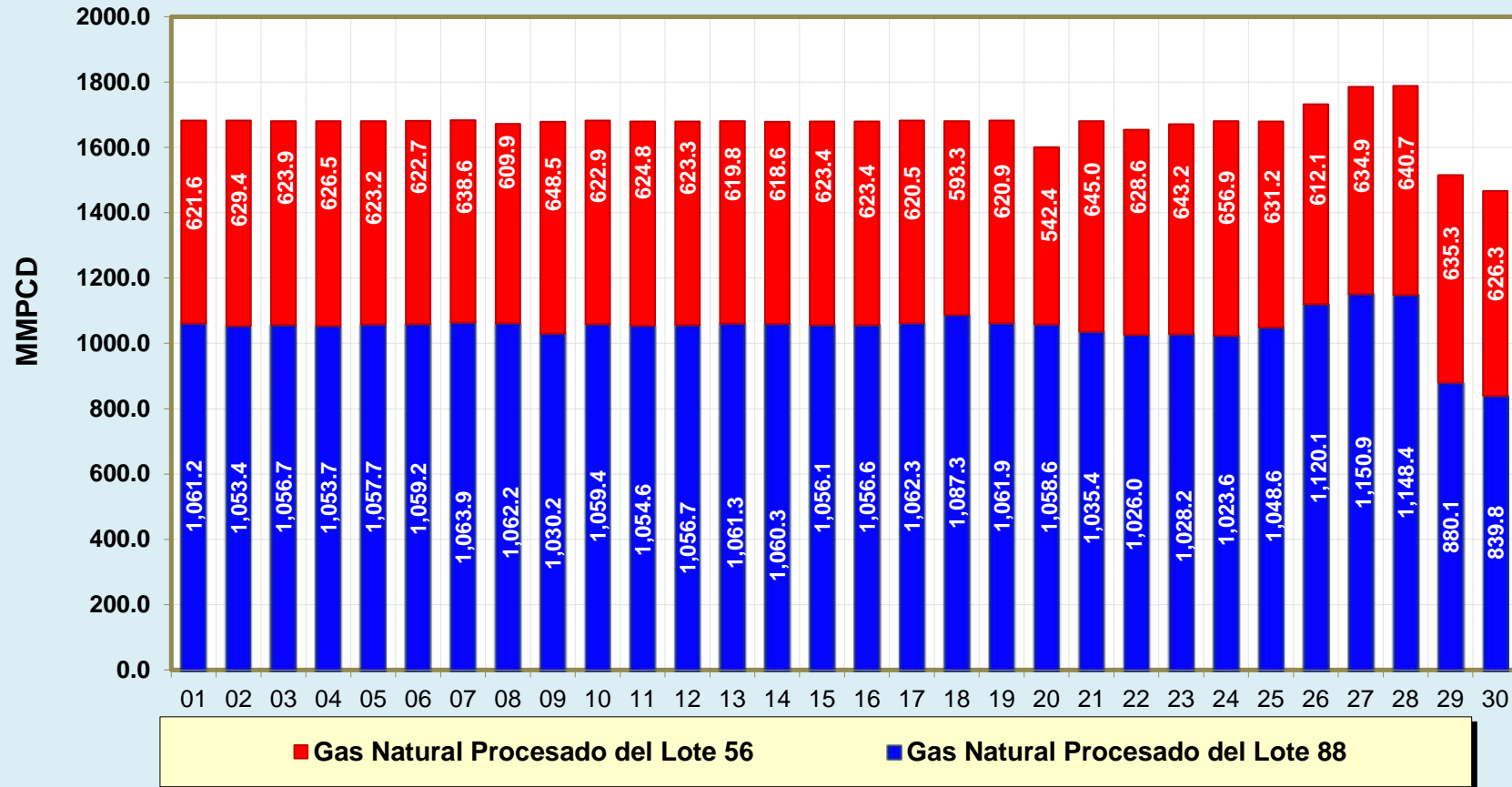


(*): Sólo incluye el Gas Natural en estado gaseoso producido en cada Lote

MMPCD: Millones de Pies Cúbicos Estándar por Día

Nota: Este cuadro ha sido elaborado con los reportes diarios de operación proporcionados por la empresa Pluspetrol Perú Corporation S.A.
La Producción presentada del Lote 56 contiene Gas Natural Producido del Lote 57, por la Compra de LGN para Procesamiento en Pisco (a partir del 17/06/2015).

GN Procesado en Planta de Separación Malvinas - Noviembre 2015



Capacidad de Diseño de Planta Malvinas:

Hasta el 07/08/2012: 1160.0 MMPCD

Desde el 08/08/2012: 1680.0 MMPCD

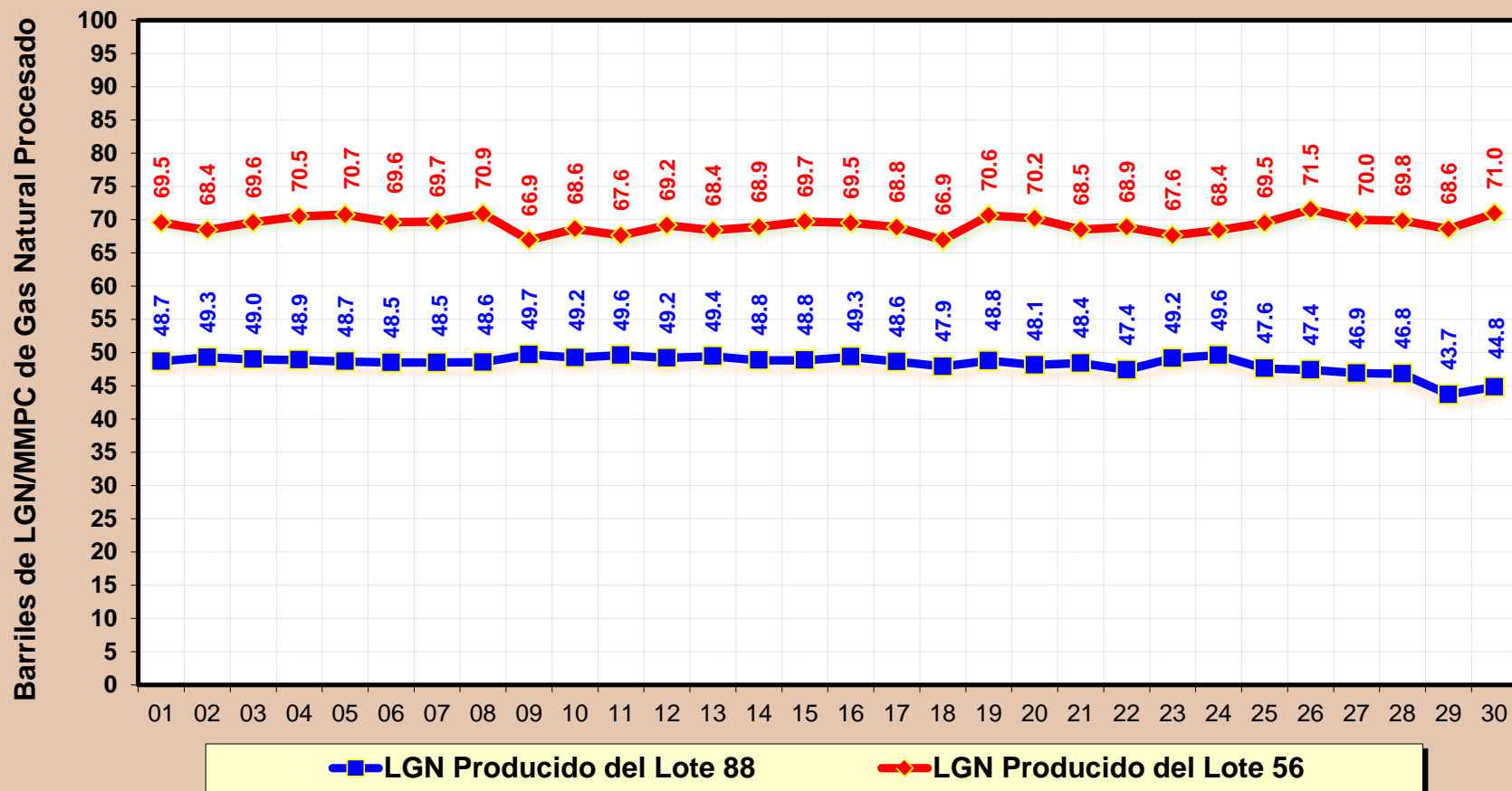
GN: Gas Natural

MMPCD: Millones de Pies Cúbicos Estándar por Día

Nota: Este cuadro ha sido elaborado con los reportes diarios de operación proporcionados por la empresa Pluspetrol Perú Corporation S.A.

El GN Procesado del Lote 56 contiene Gas Natural Procesado del Lote 57, por la Compra de LGN para Procesamiento en Pisco (a partir del 17/06/2015).

LGN Producido por MMPC de GN Procesado en Planta Malvinas - Noviembre 2015

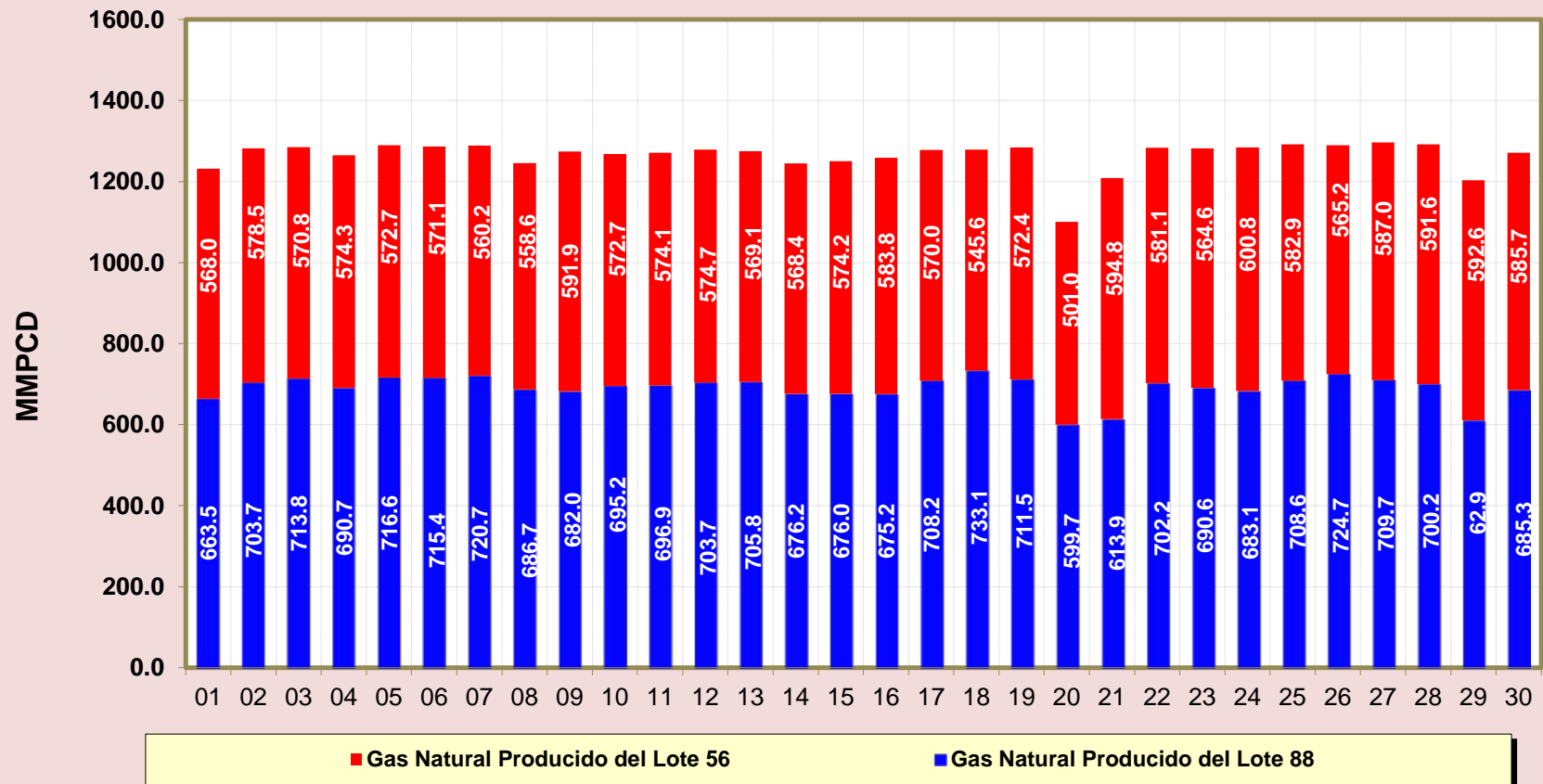


LGN: Líquidos del Gas Natural
MMPC: Millón de Pies Cúbicos Estándar

GN: Gas Natural

Nota: Este cuadro ha sido elaborado con los reportes diarios de operación proporcionados por la empresa Pluspetrol Perú Corporation S.A.

GN Producido en Planta de Separación Malvinas(*) - Noviembre 2015



(*): GN entregado a Transportadora de Gas del Perú (TGP)

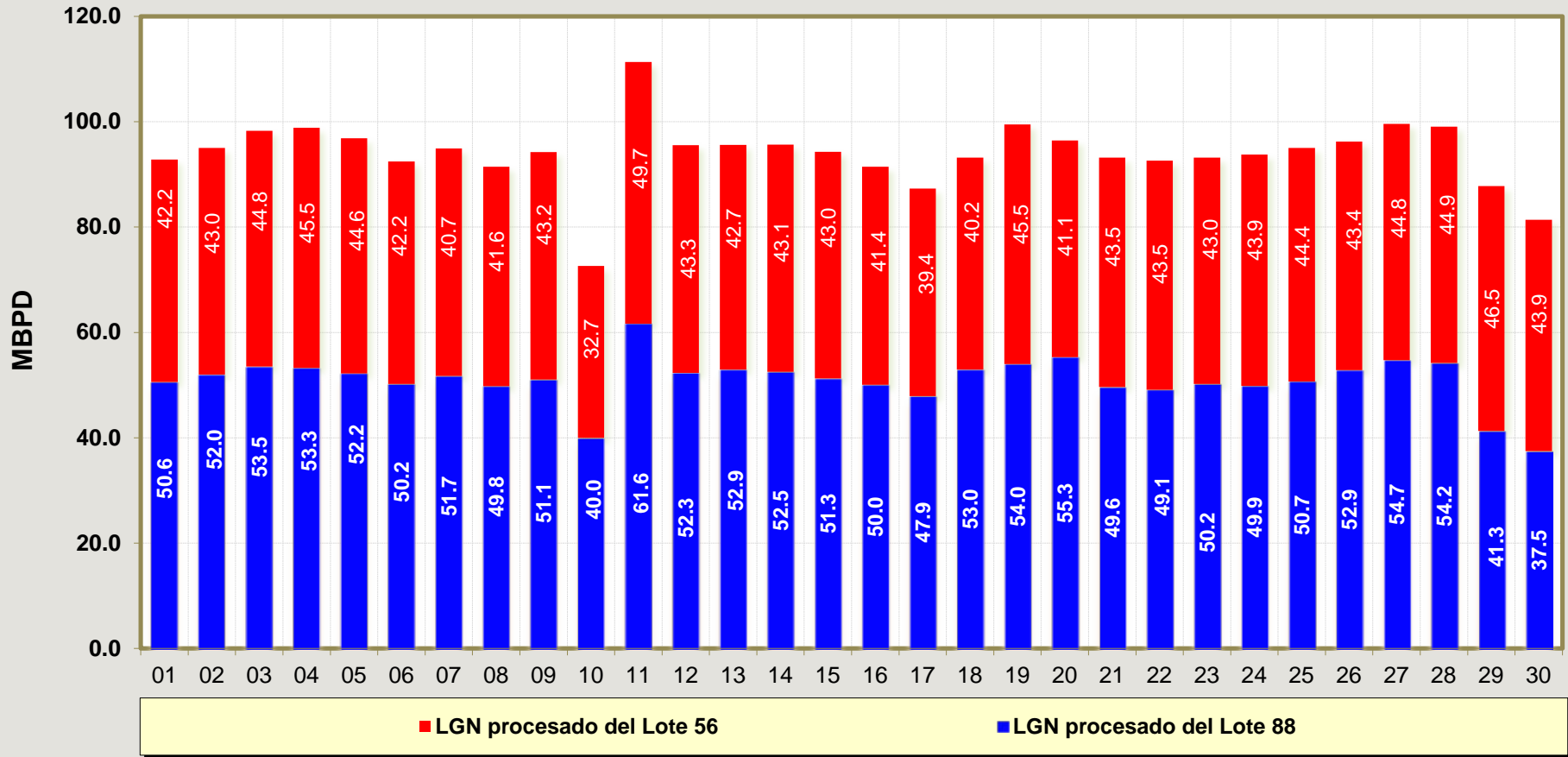
GN: Gas Natural

MMPCD: Millones de Pies Cúbicos Estándar por Día

Nota: Este cuadro ha sido elaborado con los reportes diarios de operación proporcionados por la empresa Pluspetrol Perú Corporation S.A.

La Producción de GN presentado del Lote 56 contiene GN Producido del Lote 57 en Malvinas, por la Compra de LGN para Procesamiento en Pisco (a partir del 17/06/2015).

LGN Procesado en Planta de Fraccionamiento Pisco -Noviembre 2015



LGN: Líquidos de Gas Natural
 MBPD: Miles de Barriles por Día

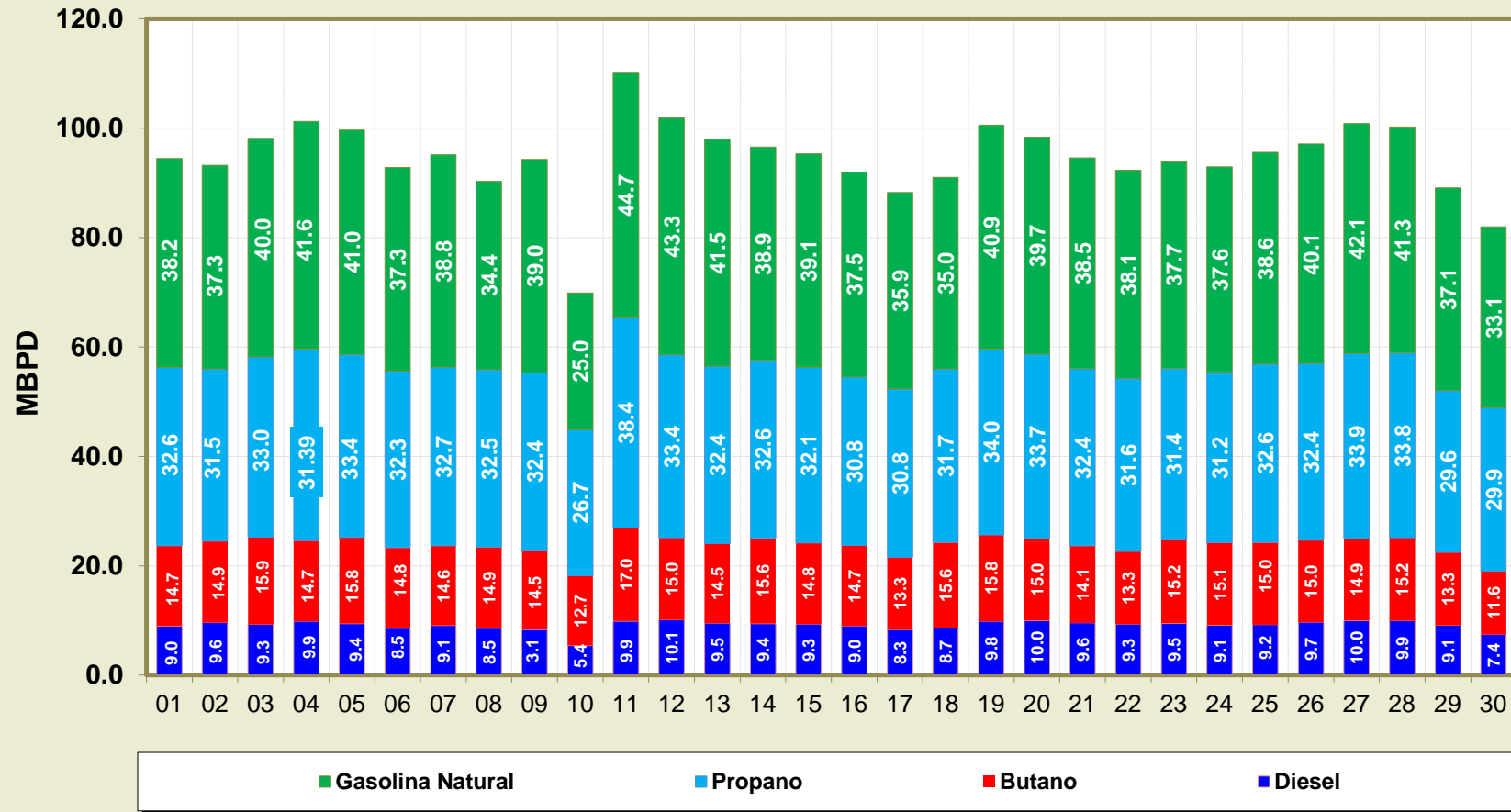
Capacidad de Diseño de Planta Pisco:

Hasta el 10/09/2012: 85.0 MBPD

Desde el 11/09/2012: 120.0 MBPD

Nota: Este cuadro ha sido elaborado con los reportes diarios de operación proporcionados por la empresa Pluspetrol Perú Corporation S.A. Procesamiento en Pisco del Lote 56 contiene LGN comprado al Lote 57.

Producción de Planta de Fraccionamiento Pisco - Noviembre 2015



MBPD: Miles de Barriles por Día

Nota: Este cuadro ha sido elaborado con los reportes diarios de operación proporcionados por la empresa Pluspetrol Perú Corporation S.A