

PERÚ: DEMANDA NACIONAL DE COMBUSTIBLES LIQUIDOS POR DEPARTAMENTO, AGOSTO 2010
(Galones por día)

DEPARTAMENTO	Gas 100LL (*)	Gasolina 98 BA	Gasolina 97	Gasolina 95	Gasolina 90	Gasolina 84	Total Gasolinas	Gasohol 84 Plus	Gasohol 90 Plus	Gasohol 95 Plus	Gasohol 97 Plus	Gasohol 98 Plus	Total Gasohol	Kerosene	Turbo A1 (**)	Diesel B2 (***)	DB2 S-50	Pet Ind N° 5	Pet Ind N° 6	Pet Ind N° 500	IFO	TOTAL
AMAZONAS	-	-	-	-	2,148	6,007	8,155	-	-	-	-	-	-	-	650	22,310	-	-	-	-	-	31,115
ANCASH	-	-	-	-	-	-	-	8,461	11,131	1,145	358	65	21,160	471	-	186,119	-	-	-	20,710	-	228,459
APURIMAC	-	-	-	-	1,793	4,464	6,257	-	-	-	-	-	-	-	-	42,282	-	-	-	-	-	48,538
AREQUIPA	-	-	194	2,255	32,341	59,214	94,004	-	-	-	-	-	-	2,990	7,132	311,583	-	-	-	56,722	-	472,431
AYACUCHO	-	-	-	135	7,703	10,901	18,739	-	-	-	-	-	-	-	-	51,613	-	-	-	-	-	70,352
CAJAMARCA	-	-	-	-	-	-	-	17,607	7,892	810	-	-	26,309	-	-	225,227	-	-	5,488	-	-	257,023
CUSCO	-	-	-	97	8,622	39,542	48,261	-	-	-	-	-	-	703	5,558	173,241	-	-	1,560	1,828	-	231,151
HUANCAVELICA	-	-	-	-	1,573	725	2,297	-	-	-	-	-	-	-	-	12,119	-	-	-	-	-	14,416
HUANUCO	-	-	-	-	-	-	0	5,891	7,089	-	215	-	13,195	-	-	19,487	-	-	449	-	-	33,131
ICA	633	218	339	3,078	21,386	17,166	42,185	-	-	-	-	-	-	283	2,372	133,215	-	-	2,995	10,132	-	191,816
JUNIN	41	73	1,021	250	25,255	22,088	48,686	-	-	-	-	-	-	581	-	110,827	10,655	-	-	-	-	170,789
LA LIBERTAD	-	-	-	-	-	-	-	42,694	24,681	3,242	145	97	70,860	452	677	320,308	-	-	12,665	-	-	404,962
LAMBAYEQUE	-	-	-	-	-	-	-	34,695	9,831	1,290	65	-	45,881	355	3,440	103,345	-	-	8,611	2,809	-	164,441
LIMA	29	24,630	47,482	66,352	282,400	79,206	500,071	-	-	-	-	-	-	-	606,154	316,607	865,557	776	24,270	31,403	28,583	2,373,449
LORETO	157	-	-	-	4,458	63,663	68,121	-	-	-	-	-	-	1,250	13,586	49,488	-	-	43,548	-	-	176,151
MADRE DE DIOS	-	-	-	-	78	23,693	23,771	-	-	-	-	-	-	-	-	116,983	-	-	-	-	-	140,754
MOQUEGUA	-	-	-	1,571	1,454	4,927	7,952	-	-	-	-	-	-	225	-	109,266	-	-	209	81,102	-	198,754
PASCO	-	-	-	-	-	-	-	2,784	3,333	-	-	-	6,117	-	-	38,796	11,755	-	-	-	-	56,668
PIURA	7	-	-	-	-	-	-	37,606	26,701	2,185	113	-	66,605	887	3,737	161,285	-	-	19,195	-	-	251,716
PUNO	-	-	-	-	1,352	29,821	31,173	-	-	-	-	-	-	739	-	101,263	-	-	-	-	-	133,174
SAN MARTIN	-	-	-	98	7,238	24,148	31,484	-	-	-	-	-	-	-	2,894	50,689	-	-	15,760	-	-	100,827
TACNA	-	-	-	2,784	3,947	9,347	16,079	-	-	-	-	-	-	535	1,847	52,941	-	-	3,183	-	-	74,583
TUMBES	-	-	-	-	-	-	-	3,754	1,085	206	-	-	5,046	-	-	11,740	-	-	18,660	-	-	35,446
UCAYALI	225	-	-	206	22,204	26,352	48,762	-	-	-	-	-	-	-	5,314	65,491	-	-	2,126	-	-	121,918
TOTAL	1,092	24,921	49,035	76,827	423,950	421,263	995,995	153,492	91,744	8,879	895	161	255,172	9,469	653,362	2,786,225	887,967	776	158,719	204,705	28,583	5,982,064
TOTAL MBPD	0.03	0.59	1.17	1.83	10.09	10.03	23.71	3.65	2.18	0.21	0.02	0.004	6.08	0.23	15.56	66.34	21.14	0.02	3.78	4.87	0.68	142.43

Nota : No se incluye demanda del GLP, ni Otros derivados de Hidrocarburos, así mismo la información de GLP se puede encontrar en la página web de OSINERGMIN www.osinerg.gov.pe en SCOP DOCS en los ítems Demanda de GLP y Demanda de GLP Automotor

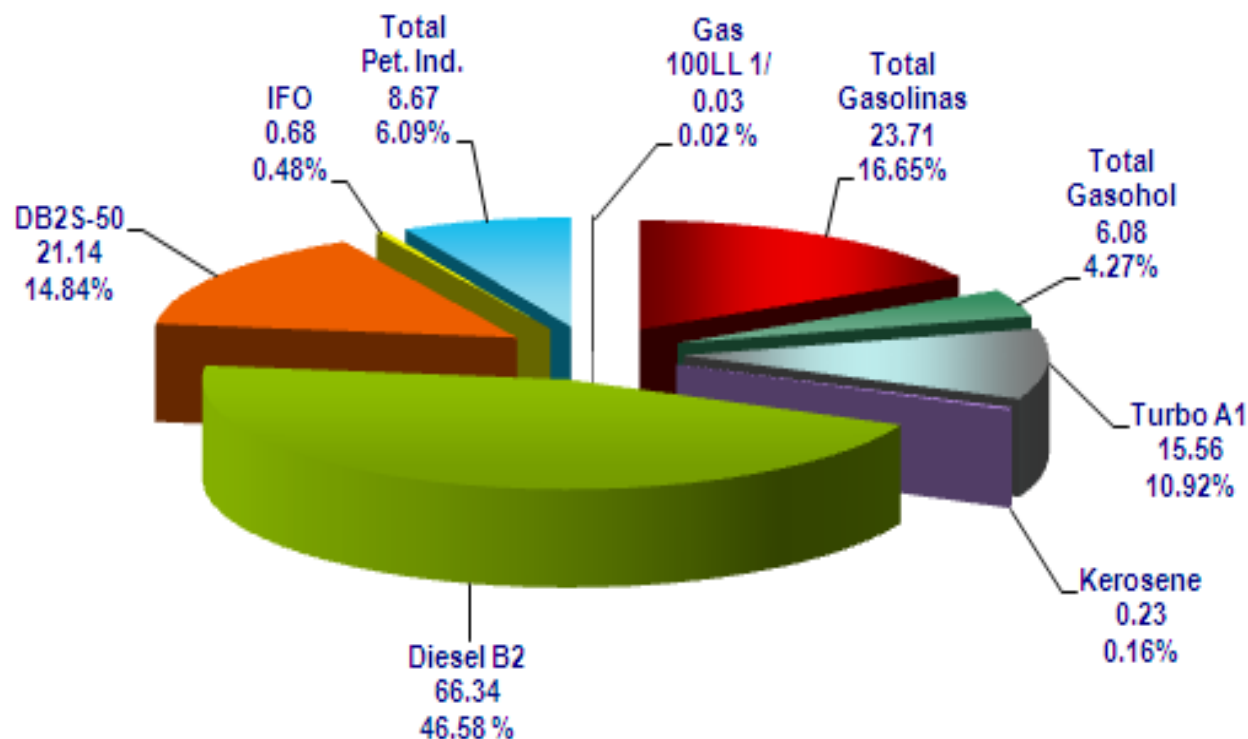
(*) Las compras de Gasolina 100LL, consideran las realizadas por los consumidores directos y las aeronaves directamente

(**) Las compras de Turbo A1, consideran las realizadas por los consumidores directos y las aerolíneas directamente por ubigeo de las Plantas de Venta y Plantas de Ventas en Aeropuertos.

(***) Además de la información comercial de los consumidores directos de Combustibles Líquidos, se incluyen a aquellos consumidores directos de los Otros Productos Derivados de los Hidrocarburos que participan en la demanda de combustibles líquidos.

Fuente: Datos del SCOP - OSINERGMIN/PERÚ:

DEMANDA DE COMBUSTIBLES LIQUIDOS (MBPD) TOTAL PAIS - AGOSTO 2010



Fuente de Datos: SCOP, SPIC