

## CENTRAL HIDROELÉCTRICA PÁTAPO (1 MW)

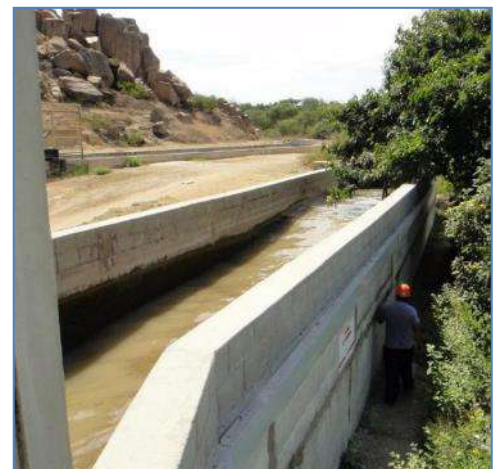
<b>EMPRESA CONCESIONARIA</b>		HYDRO PATAPO S.A.C.	
<b>DESCRIPCIÓN</b>			
La central tendrá una capacidad de 1 MW, que se obtendrá mediante el aprovechamiento del Canal Taymi, con una altura bruta de 16,5 m y un caudal de diseño de 8 m <sup>3</sup> /s. La conexión al SEIN se realizará a través de la L.T. 22,9 kV S.E. Pátapo - S.E. Tuman de 0,41 km.			
<b>UBICACIÓN</b>			
Departamento	Lambayeque	Provincia	Chiclayo
Distrito	Pátapo	Altitud	118 msnm
<b>DATOS DE LA CENTRAL</b>			
Potencia Instalada	1 MW	Tipo de Central	Derivación
Salto Bruto	16,5 m	Caudal Nominal	8 m <sup>3</sup> /s
Recurso Hídrico	Canal Taymi		
<b>DATOS DE LA TURBINA</b>			
<b>Turbina G1</b>			
Tipo de Turbina	Kaplan horizontal	Potencia Nominal	1 MW
Caudal Nominal	8 m <sup>3</sup> /s	Marca	Iginsa – España
Año de Fabricación	2016		
<b>DATOS DEL GENERADOR</b>			
<b>G1</b>			
Potencia Nominal	1 MVA	Tensión de Generación	0,38 kV
Factor de Potencia	0,8	Marca	Hitzinger - Austria
Año de Fabricación	2015		
<b>DATOS DEL TRANSFORMADOR</b>			
<b>T1</b>			
Potencia Nominal	1,25 MVA	Relación de Transformación	0,38/22,9 kV
Marca	Sea - Italia		
Año de Fabricación			
<b>DATOS DE CONTRATO</b>		<b>HITOS</b>	
Tipo de Contrato	Concesión Definitiva con RER	POC	15.03.2019 (si)
Número de Contrato	001-2010		
Firma de Contrato	03.11.2010		
Puesta en Operación Comercial	24.10.2012		



Ubicación



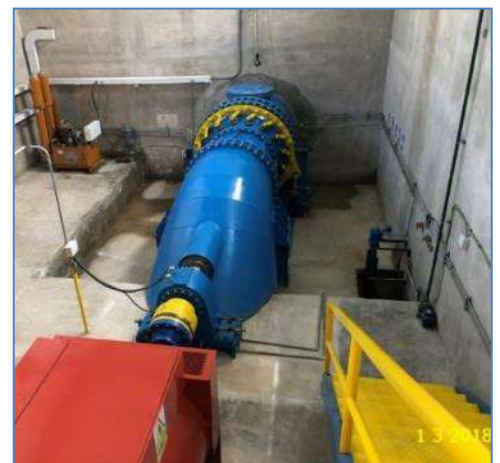
Rápida en el Canal Taymi



Canal de Derivación hacia la Cámara de Carga

- La Concesión Definitiva para desarrollar la actividad de generación eléctrica en la central de 1 MW, fue otorgada mediante R.D.R.S. N° 129-2010-GR.LAMB/DREMH.
- La Concesión Definitiva inicialmente otorgada a Empresa de Generación Hidroeléctrica del Chancay S.A.C. fue transferida a Hydro Patapo S.A.C.
- El 05.03.2018, el COES aprobó el Estudio de Operatividad del proyecto.
- Se emitió opinión favorable a la C.H. Pátapo, cuyo titular es la Empresa Hydro Pátapo S.A.C., para la continuación del trámite de otorgamiento de Licencia de Uso de Agua, en correspondencia con el Decreto Supremo N° 041-2011-EM.
- El COES, otorgo autorización de conexión para pruebas de puesta en servicio de la C.H. Pátapo 1 MW.
- El COES con carta COES/D/DP-261-2019, aprobó la Puesta en Operación Comercial de la C.H. Patapo a partir de las 00.00 horas del 15.03.2019.

### DIAGRAMA UNIFILAR



Casa de Máquinas, Turbina y Generador