

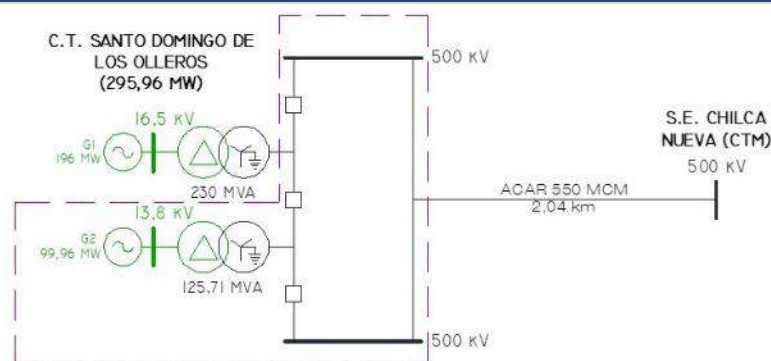
CENTRAL TERMOELÉCTRICA SANTO DOMINGO DE LOS OLLEROS – CICLO COMBINADO (AMPLIACIÓN)

EMPRESA CONCESIONARIA		TERMOCHILCA S.A.C	
DESCRIPCIÓN			
El proyecto consiste en la construcción de una nueva unidad de generación de ciclo combinado (a vapor), que aprovechará el calor de los gases calientes del ciclo simple de opera con gas natural, tendrá una potencia de 99,96 MW.			
UBICACIÓN			
Departamento	Lima		
Provincia	Cañete		
Distrito	Chilca		
Altitud	140 msnm		
DATOS DE LA CENTRAL			
Potencia Instalada	99,96 MW		
Tipo de Central	Ciclo Combinado		
N° de Unidades de Generación	1		
Fuente de Energía	Gas natural		
DATOS DE LA TURBINA			
TV			
Potencia Nominal	99,96 MW		
Velocidad Angular	3600 rpm		
Marca	SIEMENS (Modelo SST-700 HP)		
Año de Fabricación	-		
DATOS DEL GENERADOR			
GV			
Potencia Nominal	125,71 MVA		
Tensión de Generación	13,8 kV		
Factor de Potencia	0,85		
Marca	SIEMENS (Modelo SGen6-100° 2P 100-26 M07)		
Año de Fabricación	-		
DATOS DEL TRANSFORMADOR			
TV			
Potencia Nominal	125,71 MVA		
Relación de Transformación	13,8/500 kV		
Marca	SIEMENS		
Año de Fabricación	-		
DATOS DE CONTRATO		HITOS	
Tipo de Contrato	Autorización Definitiva	Inicio de Obras	06.09.2016 (si)
Firma de Contrato	17.07.2013	POC	25.03.2018 (si)
Puesta en Operación Comercial	25.03.2018		

INFORMACIÓN RELEVANTE

- Con R.M. N° 282-2016-MEM/DM publicada el 15.07.2016, se aprobó la modificación de la autorización de la C.T. Santo Domingo de los Olleros, precisando que la nueva fecha de POC será el 31.07.2018.
- El proyecto cuenta el PAMA para el ciclo combinado, el CIRA, el Estudio de Pre Operatividad y contratos con Pluspetrol, TGP y Cálida, para el suministro y transporte del 100% del gas natural requerido. SIEMENS fue el contratista EPC de la central térmica y CTM del Patio de Llaves en 500 kV.
- Se concluyó con el montaje de la Caldera de Recuperación de Calor y su Chimenea; con el montaje del Aerocondensador, sus ventiladores y tuberías; con el montaje y alineamiento de la Turbina con el Generador; con la construcción de la Sala Eléctrica y la instalación del Sistema de Agua de Refrigeración; con la instalación del Transformador Principal de 125,7 MVA (13,8/500 kV); y con el enlace del Pórtico con el Patio de Llaves en 500 kV.
- El 08.11.2017, el COES aprobó el Estudio de Operatividad del patio de llaves en 500 kV.
- El 28.12.2017, el COES autorizó la conexión del Transformador Principal del Ciclo Combinado para las pruebas de puesta en servicio.
- El 16.01.2018, el COES aprobó el Estudio de Operatividad del proyecto conversión al Ciclo Combinado de la central.
- El 19.01.2018, el COES autorizó la conexión para las Pruebas de Puesta en Servicio de la turbina de vapor.
- El COES aprobó la Operación Comercial de la Turbina a Vapor de la C.T. Santo Domingo de los Olleros (Ciclo Combinado) desde las 00:00 horas del 25.03.2018.
- El monto de inversión aproximado fue de 176 MM US\$, según lo indicado por la Concesionaria.

DIAGRAMA UNIFILAR



Caldera de Recuperación de Calor y Chimenea



Vista general del Aerocondensador



Transformador de potencia



Patio de llaves en 500 kV