


## CENTRAL SOLAR REPARTICIÓN 20T

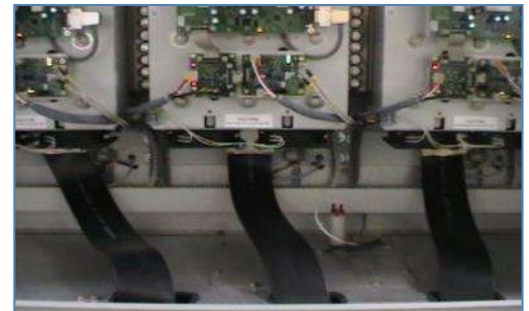
<b>DENOMINACIÓN</b>	<b>CENTRAL SOLAR REPARTICIÓN 20T</b>
<b>EMPRESA CONCESIONARIA</b>	<b>GRUPO T SOLAR GLOBAL S.A.</b>
<b>TECNOLOGÍA</b>	Solar Fotovoltaica – Módulos Fijos
<b>UBICACIÓN</b>	Departamento: Arequipa Provincia: Caylloma Distrito: La Joya Altitud: 1 187 msnm
<b>DATOS TÉCNICOS</b>	Potencia Instalada: 20 MW Punto de Oferta: Barra de Repartición 138 kV Cantidad de Módulos Fotovoltaicos: 55 704 (Módulos de 350, 370, 390 y 410 W) Cantidad de Centros de Transformación: 16 (1 250 kW c/u) Nivel de Tensión de Transformadores Secos: 0,3/23 kV-1,4 MVA Cantidad de Inversores: 32 (625 kW c/u) Tensión de Entrada a Inversores (1Ø): 0,5 - 0,825 kV – DC (Corriente Continua) Tensión de Salida de Inversores (3Ø): 0,3 kV – AC (Corriente Alterna) Factor de Planta: 21,4%
<b>DATOS DE CONTRATO</b>	Firma de Contrato: 31.03. 2010 Puesta en Operación Comercial (POC): <b>31.10.2012</b> Energía Anual Ofertada: 37 440 MWh Precio de la Energía Ofertada: 22,3 Ctps. US\$/kWh
<b>INFORMACIÓN RELEVANTE</b>	<ul style="list-style-type: none"> <li>▪ La central está constituida por 55 704 módulos fotovoltaicos de capa fina con potencias de 350, 370, 390 y 410 W, todos ellos orientados hacia el Norte y con una inclinación de 15° sobre la horizontal.</li> <li>▪ La central consta de 16 Centros de Transformación (C.T.) de 1,25 MW c/u; cada C.T. está equipada con 2 Inversores de 625 kW c/u. Existen 2 Anillos en 23 kV (Anillos 1 y 2, cada Anillo agrupa 8 C.T.) Desde c/u de los 2 Anillos se alimenta al Transformador de 20 MVA (23/138 kV).</li> <li>▪ La radiación solar máxima en la zona del proyecto, esto es, en la localidad de San José es de 724 W/m².</li> <li>▪ Mediante R.M. N° 243-2011-MEM/DM del 23.05.2011 se otorgó la Concesión Definitiva de Generación.</li> <li>▪ Con R.S. N° 035-2012-EM del 23.02.2012 se otorgó la Concesión Definitiva de Transmisión, ambas a favor de GTS Majes S.A.C.</li> <li>▪ Mediante R.M. N° 228-2012-MEM/DM se aprobó la modificación de la Puesta en Operación Comercial del 30.06.12 al 31.10.2012.</li> <li>▪ La Puesta en operación Comercial se dio el 31.10.2012.</li> <li>▪ La central actualmente está entregando al Sistema Eléctrico Interconectado Nacional una potencia de 20 MW (al medio día).</li> <li>▪ El periodo de generación diario es de 06:30 a 17:30 horas aproximadamente.</li> <li>▪ El monto de inversión fue de 73,5 MM US\$</li> </ul>
<p><b>ESQUEMA UNIFILAR DE LA CENTRAL DE GENERACIÓN</b></p> <p>C.S. REPARTICIÓN 20T (20 MW)      S.E. SAN CAMILO      S.E. REPARTICIÓN</p> 	



**Plano de Ubicación**



**Instalación de Módulos Fotovoltaicos**



**Circuito de Salida (A.C.) de Inversores (3Ø)**



**Transformador de Potencia 20 MVA, 23/138 kV**



**Vista panorámica de la central**