

CENTRAL PANAMERICANA SOLAR

DENOMINACIÓN	PANAMERICANA SOLAR
EMPRESA CONCESIONARIA	PANAMERICANA SOLAR S.A.C.
TECNOLOGÍA	Solar Fotovoltaica – Módulos Móviles
UBICACIÓN	Departamento: Moquegua Provincia: Mariscal Nieto Distrito: Moquegua Altitud: 1 410 msnm
DATOS TÉCNICOS	Potencia Instalada: 20 MW Punto de Oferta: Barra Ilo ELP 138 kV Cantidad de Módulos Fotovoltaicos: 72 000 (290 W pico c/u) Cantidad de Seguidores Solares: 174 Cantidad de Centros de Transformación (C.T.): 16 (1,25 MW c/u) Nivel de Tensión de Transformadores de C.T.: 0,3/23 kV Cantidad de Inversores: 32 (625 kW c/u) Tensión de Entrada a Inversores (1Ø): 0,5 - 0,825 kV – DC (Corriente Continua) Tensión de Salida de Inversores (3Ø): 0,3 kV – AC (Corriente Alterna) Factor de Planta: 28,9%
DATOS DE CONTRATO	Firma de Contrato: 31.03.2010 Puesta en Operación Comercial (POC): 31.12.2012 Energía Anual Ofertada: 50 676 MWh Precio de la Energía Ofertado: 21,5 Ctsv. US\$/kWh



Plano de Ubicación



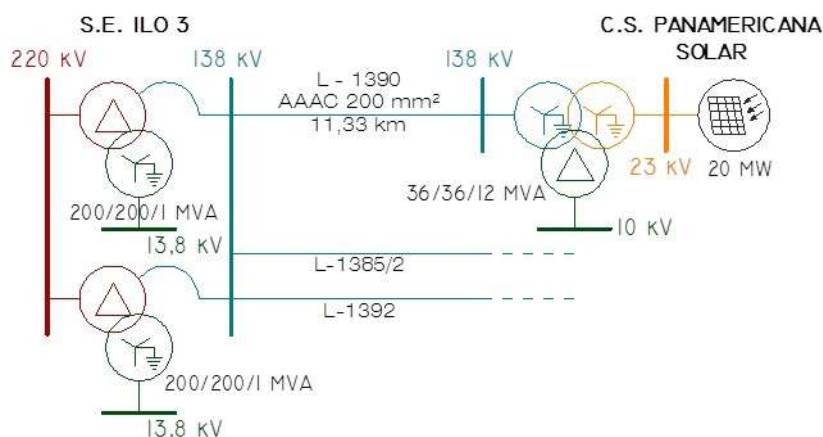
Instalación de Módulos Fotovoltaicos



Instalación de Seguidor Solar

- INFORMACIÓN RELEVANTE**
- La central se ubicada en el km 1.190 de la Panamericana Sur en los distritos El Algarrobal y Moquegua.
 - La Central utiliza el potencial lumínico del sol para generar electricidad limpia y renovable (Los módulos fotovoltaicos capturan la potencia del sol y la trasforma en electricidad).
 - La central está constituida por 72 000 Módulos Fotovoltaicos de 290 W pico c/u, todos ellos de estructura metálica en acero galvanizado. La estructura está anclada sobre pilotes circulares de hormigón. La central está equipada con 174 sistemas de seguimiento solar.
 - La central consta de 16 Centros de Transformación (C.T.) de 1,25 MW c/u; cada C.T. está equipada con 2 Inversores de 625 kW c/u. Existen 4 Anillos en 23 kV (cada Anillo agrupa 4 C.T.); desde c/u de los 4 Anillos se alimenta al Transformador de 20 MVA (23/138 kV).
 - La Concesión Definitiva de Generación se otorgó mediante Resolución Ministerial N° 272-2011-MEM/DM del 22.06.2011.
 - El 08.07.2012 el MINEM mediante R.S. N° 075-2012-EM otorgó la Concesión Definitiva de Transmisión para la L.T. 138 kV Planta de Generación Solar Panamericana Solar 20TS – Derivación L.T. CT Ilo – S.E. Toquepala. La fecha de Puesta en Operación Comercial se modificó del 30.06.2012 al 31.12.2012.
 - La Puesta en operación Comercial se dio el 31.12.2012.
 - La central actualmente está entregando al Sistema Eléctrico Interconectado Nacional una potencia de 16 MW.
 - El periodo de generación diario es de 06:00 a 17:30 horas aproximadamente.
 - Monto de Inversión: 94,6 MM US\$

ESQUEMA UNIFILAR DE LA CENTRAL PANAMERICANA SOLAR



S.E. Central Panamericana Solar (23/138 kV)