

## LÍNEA DE TRANSMISIÓN 220 kV S.E. QUITARACSA I – S.E. KIMAN AYLLU

<b>DENOMINACIÓN</b>	L.T. 220 kV S.E. QUITARACSA I – S.E. KIMAN AYLLU	
<b>EMPRESA CONCESIONARIA</b>	ENERSUR S.A.	
<b>SUBESTACIONES ASOCIADAS</b>	S.E. Quitaracsa I (13,8/220 kV - Nueva) S.E. Kiman Ayllu (220 kV - Ampliación)	
<b>UBICACIÓN</b>	<b>S.E. Quitaracsa I</b>	<b>S.E. Kiman Ayllu</b>
Departamento	Ancash	Cajamarca
Provincia	Huaylas	Cajamarca
Distrito	Huallanca	La Pampa
Altitud	1 465 msnm	2 640 msnm
<b>DATOS TÉCNICOS</b>		
Tensión nominal	220 kV	
Capacidad	150 MVA	
Longitud	5 km	
Estructuras (cantidad)	Metálicas de acero en celosía auto soportada (14 unidades)	
Número de ternas	2	
Ancho de Servidumbre	25 m	
Configuración	Triangular	
Conductor	ACAR 500 mm <sup>2</sup> (ACAR 1000)	
Cable de Guarda	OPGW 108 mm <sup>2</sup> de 24 fibras y EHS 50 mm <sup>2</sup>	
<b>DATOS DE EJECUCIÓN</b>		
Contratista	Abengoa Perú S.A.	
Concesionaria	Enersur S.A.	
Puesta en Servicio	31.07.2015	
% Avance de Obra	100%	



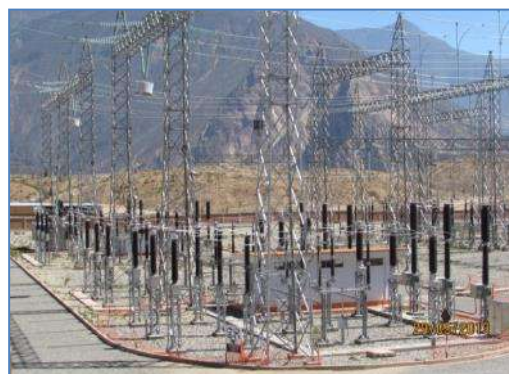
Plano de Ubicación



Estructura N° 14 de la L.T. 220kV, S.E. Quitaracsa I-S.E. Kiman Ayllu



Transformador de potencia en caverna (S.E. Quitaracsa)



Celda de llegada en S.E. Kiman Ayllu

### INFORMACIÓN RELEVANTE

- La L.T. 220 kV S.E. Quitaracsa I – S.E. Kiman Ayllu de 5 km, permitirá la inyección de la energía eléctrica generada por la C.H. Quitaracsa al SEIN.
- El proyecto comprende la construcción de la S.E. Quitaracsa I (13,8/220 kV) y la ampliación de la S.E. Kiman Ayllu (220 kV).
- Mediante R.S. N° 011-2013-EM, el 01.03.2013 el MINEM otorgó Concesión Definitiva para desarrollar la actividad de transmisión en la L.T. 220 kV S.E. Quitaracsa I – S.E. Kiman Ayllu.
- Para la construcción de la L.T. 220 kV se firmó un contrato EPC con la empresa Abengoa Perú S.A.
- A la fecha, el montaje de la línea de transmisión (torres metálicas, instalación y tendido de conductor AAC y OPGW) está concluido.
- En la S.E. Kiman Ayllu (220 kV) el montaje del interruptor de potencia, seccionador de barra, seccionador de línea, transformador de corriente, transformador de tensión, pararrayos, pórtico de línea se encuentran concluidos.
- Con carta COES/D/DP-1268-2015 del 31.07.2015 el COES otorgó el Certificado de Integración de la línea.
- Con carta COES/D/DP-1627-2015 del 07.10.2015, el COES aprobó la Operación Comercial del Grupo N° 01, desde las 00:00 horas del 19.10.2015, con una potencia efectiva de 57,50 MW.
- Con carta COES/D/DP-1737-2015 del 28.10.2015, el COES aprobó la Operación Comercial del Grupo N° 02, desde las 00:00 horas del 29.10.2015. La potencia efectiva de la central es de 118 MW.

### ESQUEMA UNIFILAR DE LA L.T. 220 kV S.E. QUITARACSA I – S.E. KIMAN AYLLU

