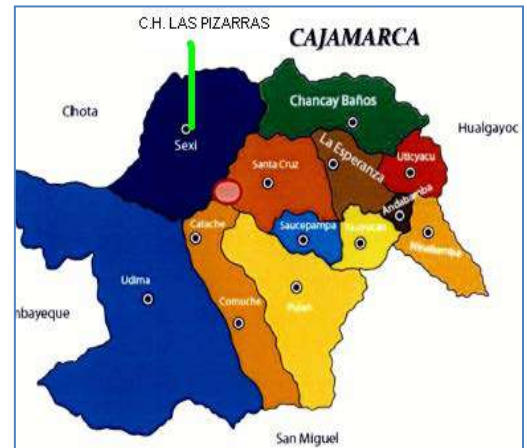


LÍNEA DE TRANSMISIÓN 138 kV S.E. LAS PIZARRAS – S.E. ESPINA COLORADA

| | | |
|--------------------------------|---|-----------------------------|
| DENOMINACIÓN | L.T. 138 KV S.E. LAS PIZARRAS – S.E. ESPINA COLORADA | |
| EMPRESA CONCESIONARIA | EMPRESA ELÉCTRICA RÍO DOBLE S.A. | |
| SUBESTACIONES ASOCIADAS | S.E. Las Pizarras (6,6/138 kV - Nueva) S.E. Espina Colorada (138 kV - Nueva) | |
| UBICACIÓN | S.E. Las Pizarras | S.E. Espina Colorada |
| Departamento | Cajamarca | Cajamarca |
| Provincias | Cajamarca | Cajamarca |
| Distrito | Santa Cruz | Santa Cruz |
| Altitud | 1 185 msnm | 1 185 msnm |
| DATOS TÉCNICOS | | |
| Tensión nominal | 138 kV | |
| Capacidad | 30 MW | |
| Longitud | 14,43 km | |
| Estructuras (cantidad) | Torres de celosía (36 torres y 9 vértices) | |
| Número de ternas | 1 | |
| Configuración | Triangular | |
| Conductor | AAAC 240 mm ² | |
| Cable de Guarda | OPGW de 96 mm ² – 12 fibras y EHS-50 mm ² | |
| Aislamiento | Polimérico tipo Suspensión | |
| DATOS DE EJECUCIÓN | | |
| Contratista | GCZ Subestaciones y Líneas de Transmisión S.A.C. | |
| Concesionaria | Empresa Eléctrica Río Doble S.A. | |
| Puesta en Servicio (contrato) | 30.04.2013 | |
| % Avance de Obra | Concluida y en operación | |



Plano de Ubicación



S.E. Pizarras



S.E. Espina Colorada



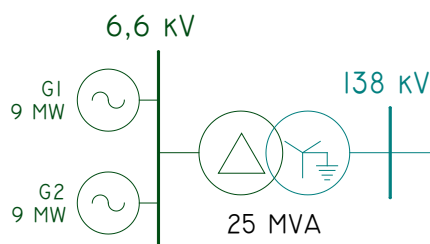
Vista de Torre TE-01

INFORMACIÓN RELEVANTE

- La L.T. 138 kV S.E. Las Pizarras – S.E. Espina Colorada de 14,43 km en una terna, permitirá la inyección de la energía eléctrica generada por la C.H. Las Pizarras al SEIN.
- El proyecto comprende la construcción del tramo principal que va desde la S.E. Las Pizarras hasta la nueva S.E. Espina Colorada y del tramo de enlace (304 m) que va desde la estructura N° T-164 de la L.T. Carhuaquero-Jaén hasta la nueva S.E. Espina Colorada.
- La S.E. Espina Colorada tiene una configuración de barra sencilla con un nivel de tensión de 138 kV y físicamente su construcción es de tipo castillo con un juego de barras transversales entre sí; las barras son del tipo flexible. Con esta subestación se secciona la línea de transmisión existente Carhuaquero – Cutervo (138 kV) a una distancia de aproximadamente 40,5 km de la subestación de Carhuaquero.
- El 29.04.2013, el COES mediante el escrito COES/D/DP-454-2013 aprobó la Operación Comercial de las Unidades de Generación N° 1 y N° 2 de la C.H. Pizarras, con una potencia efectiva de 9 MW por cada unidad, a partir de las 00:00 horas del día 30/04/2013, cumpliendo con el contrato de suministro RER y con la Adenda N° 3 a dicho contrato.

ESQUEMA UNIFILAR DE LA L.T. 138 kV S.E. LAS PIZARRAS – S.E. ESPINA COLORADA

C.H. LAS PIZARRAS (18 MW)



S.E. ESPINA COLORADA

