

## LÍNEA DE TRANSMISIÓN 60 kV S.E. CHANCAY – S.E. HUARAL

<b>DENOMINACIÓN</b>	L.T. 60 kV S.E. CHANCAY – S.E. HUARAL	
<b>EMPRESA CONCESIONARIA</b>	SINDICATO ENERGÉTICO S.A. (SINERSA)	
<b>SUBESTACIONES ASOCIADAS</b>	S.E. Chancay (10/60 kV - Nueva) S.E. Huaral (60 kV - Ampliación)	
<b>UBICACIÓN</b>	<b>S.E. Chancay</b>	<b>S.E. Huaral</b>
Departamento	Lima	Lima
Provincias	Huaral	Huaral
Distrito	Lampión	Huaral
Altitud	2 024 msnm	200 msnm
<b>DATOS TÉCNICOS</b>		
Tensión nominal	60 kV	
Capacidad	25 MVA	
Longitud	60,45 km	
Estructuras	Metálicas en celosía con perfiles de acero galvanizado	
Número de ternas	1	
Disposición conductores	Triangular	
Conductor	AAAC 300 mm <sup>2</sup>	
Aislamiento	Aisladores poliméricos de suspensión y de anclaje	
Fundaciones	Tipo parrilla y Stub	
Puesta a tierra	Varillas de Copperweld de 16 mm $\phi$ x 2,4 m de longitud	
<b>DATOS DE EJECUCIÓN</b>		
Concesionaria	Sindicato Energético S.A. (SINERSA)	
Contratista	ENERGOPROJEKT S.A.	
Empresa Supervisora	COLPEX PROJECT S.A.	
% Avance de Obra	100%	



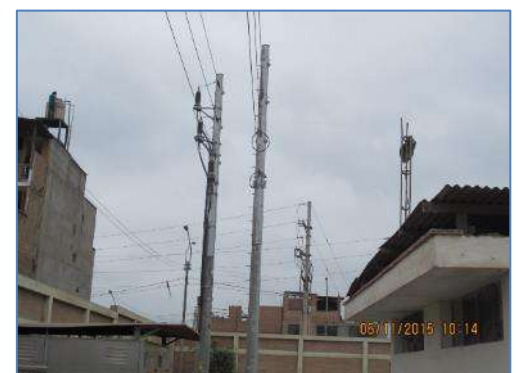
Plano de Ubicación



Ubicación de S.E. Chancay y Pórtico de Salida de Línea



Torre Estructural N° 123 de la Línea de Transmisión 60 kV



Poste de Llegada a la S.E. Huaral

### INFORMACIÓN RELEVANTE

- La L.T. 60 kV S.E. Chancay – S.E. Huaral, permitirá la inyección de la energía eléctrica generada por la C.H. Chancay al SEIN.
- La L.T. 60 kV S.E. Chancay - S.E. Huaral, permite la inyección de la energía eléctrica generada por la C.H. Chancay al SEIN.
- La C.H. Chancay (S.E. Chancay) se enlaza con la S.E. Huaral de 60 kV a través de un transformador elevador de 25 MVA y la línea de transmisión 60 kV.
- El sistema de transmisión comprendió la construcción de la S.E. Chancay (10/60 kV), la construcción de la línea de transmisión 60 kV de 25 MVA, 60.45 km, simple terna y la ampliación de la S.E. Huaral (60 kV) de propiedad de Edelnor.
- La celda de llegada de 60 kV en la S.E. Huaral se encuentra concluida y totalmente equipada y enlazada.
- Con Carta COES/D/DP-623-2016 del 06.06.2016, el COES aprobó el Estudio de Operatividad de la L.T. 60 kV Chancay - Huaral.
- Con Carta COES/D/DP-733-2016 del 05.07.2016, el COES autorizó la conexión al SEIN de la L.T. 60 kV Chancay - Huaral para la pruebas de Puesta en Servicio.
- Con Carta COES/D/DP-821-2016, el COES comunicó el ingreso de la Puesta en Operación Comercial de la C.H. Chancay el 04.08.2016.

### ESQUEMA UNIFILAR DE LA L.T. 60 kV S.E. CHANCAY – S.E. HUARAL

