

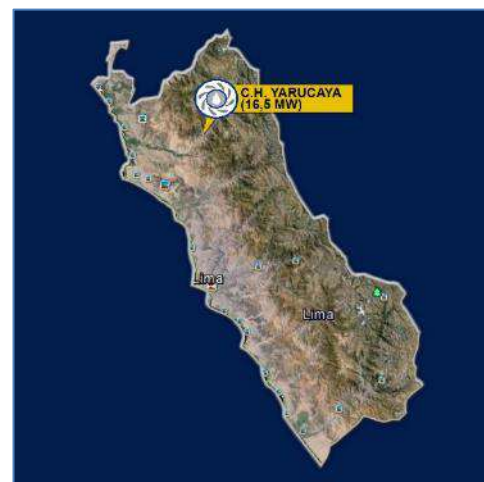
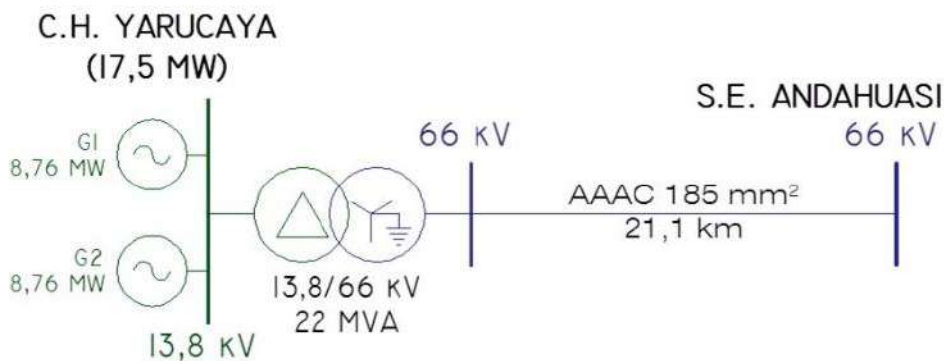
## LÍNEA DE TRANSMISIÓN 66 KV YARUCAYA – ANDAHUASI (21 km)

<b>DENOMINACIÓN</b>	L.T. 66 KV YARUCAYA - ANDAHUASI		
<b>EMPRESA CONCESIONARIA</b>	HUAURA POWER GROUP S.A.		
<b>CENTRAL ASOCIADA</b>	CENTRAL HIDROELÉCTRICA YARUCAYA		
<b>UBICACIÓN SUBESTACIONES</b>	S.E. Yarucaya	S.E. Andahuasi	
Departamento	Lima	Lima	
Provincia	Huaura	Huaura	
Distritos	Sayán	Sayán	
Altitud	685 msnm	685 msnm	
<b>DATOS DE LA LÍNEA</b>	L.T. Yarucaya - Andahuasi		
Nivel de Tensión	66 kV		
Longitud	21,1 km		
Capacidad Nominal	55,5 MVA		
Capacidad en Contingencia	-		
Configuración	-		
Número de ternas	Simple terna		
Conductor	AAAC 185 mm <sup>2</sup>		
Cable de Guarda	1 OPGW de 24 fibras		
<b>DATOS DE CONTRATO</b>			<b>HITOS</b>
Tipo de Contrato	Contrato de Concesión Definitiva		
N° de Contrato	497-2016		
Firma de Contrato	-		POC
Puesta en Operación Comercial	17.08.2017		17.08.2017

### INFORMACIÓN RELEVANTE

- Con oficio 1903-2015 DCE-DGPA/MC del 22.12.2015 la Dirección de Certificaciones consideró procedente la solicitud de expedición del CIRA para la línea de transmisión, emitiendo el Certificado N° 281-2015/MC.
- Con R.D. N° 059-2016-MEM/DGAAE del 25.02.2016 la DGAAE aprobó el EIA de la línea de transmisión.
- El 10.02.2016 se resolvió dictar Mandato de Conexión a favor de Huaura Power Group S.A. a fin de que Adinelsa permita el acceso y uso a la SE Andahuasi 66 kV para inyectar la energía eléctrica que producirá la C.H. Yarucaya.
- La ingeniería de detalle ha sido concluida, se definió el trazo final de la ruta de acuerdo a lo aprobado en el CIRA respectivo.
- Se adjudicó la construcción de la L.T. y S.E. al Consorcio EDP-Copemi.
- Las obras se iniciaron en el mes de julio 2016.
- Mediante R.M. N° 068-2017-MEM/DM publicada el 16.02.2017, el MINEN otorgó la Concesión Definitiva de Transmisión de la L.T. 66 kV C.H. Yarucaya - S.E. Andahuasi.
- El monto de inversión aproximado fue de 2,8 MM US\$.

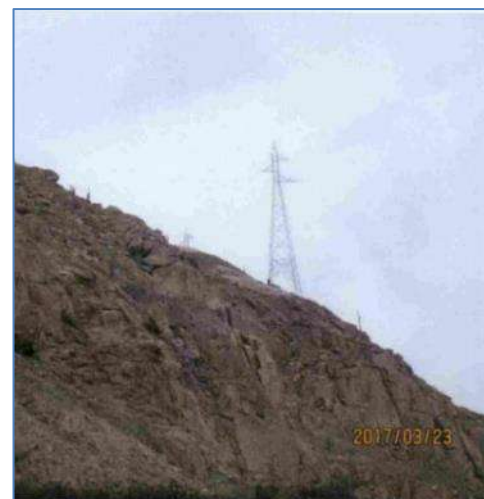
### DIAGRAMA UNIFILAR



Mapa de Ubicación



S.E. Yarucaya



Instalación de torre N° 2



Torre de Llegada a S.E. Andahuasi