

CENTRAL SOLAR FOTOVOLTAICA CONTINUA PICHU PICHU (60 MW)

EMPRESA CONCESIONARIA CSF CONTINUA PICHU PICHU S.A.C.

DESCRIPCIÓN
La central tendrá una capacidad de 60 MW, que se obtendrá mediante la instalación de 215 000 módulos fotovoltaicos de 345 W. La conexión al SEIN se realizará a través de la L.T. 220 kV S.E. Pichu Pichu - S.E. San José, de simple circuito de 4,17 km.

UBICACIÓN

Región	Arequipa
Provincia	Arequipa
Distrito	La Joya
Altitud	1 600 msnm

DATOS DE LA CENTRAL

Potencia Instalada	60 MW
N° de Módulos	215 000
Tipo de Módulos	Silicio Monocristalino
Potencia de Módulos	345 W
N° de Inversores	28
Tipo de Inversores	-
Potencia de Inversores	2 MW
Tensión de Salida de Inversores	0,4 kV - AC
Tipo de Estructura	Horizontal con seguidor de eje simple.
Ángulo de Seguimiento	20°
N° de Centros de Transformación	14
Potencia por Centro de Transfor.	4,4 MVA
Relación de Transformación	0,4/24 kV

DATOS DEL TRANSFORMADOR

Tipo	T1
Potencia Nominal	60 MVA
Relación de Transformación	24/220 kV
Marca	-
Año de Fabricación	-

DATOS DE CONTRATO		HITOS	
Tipo de Contrato	Concesión Definitiva con RER	Inicio de Obras	02.11.2020 (no)
Firma de Contrato	05.08.2020	POC	15.11.2021 (no)
Puesta en Operación Comercial	15.11.2021		

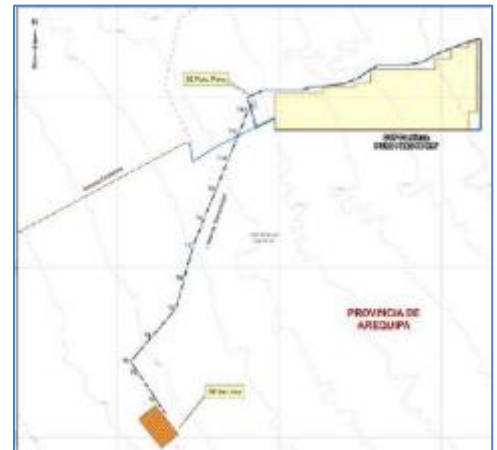
- INFORMACIÓN RELEVANTE**
- § Mediante Resolución Ministerial N° 029-2020-MINEM/DM del 12.02.2020, se otorgó a favor de CSF Continua Pichu Pichu S.A.C. la Concesión Definitiva para desarrollar la actividad de generación de energía eléctrica con Recursos Energéticos Renovables.
 - § El 24.05.2019, mediante Carta N° COES/D/DP-559-2019 el COES aprobó el Estudio de Pre Operatividad. La Concesionaria presentó un nuevo EPO.
 - § El punto determinado para la conexión del C.S.F. Continua Pichu Pichu al SEIN se realizará por medio de la ampliación de las barras de 220kV en la SE de San José. Se ampliarán la doble barra para la conexión de las nuevas celdas de líneas de 220kV más los equipos de control y protección.
 - § El número de módulos fotovoltaicos instalable en el área identificada es igual a 215 000. Cada módulo dispone de una potencia en condiciones estándar de 345Wp.
 - § Los módulos fotovoltaicos serán del tipo silicio monocristalino, del fabricante Jinko Solar con una potencia de 345 Wp (o un equivalente similar).
 - § Se instalarán un total de 28 inversores con 24 módulos en serie por cada string. String en paralelo por inversor 192. Los strings se agruparán en cuadros de protección de C.C. de bajo voltaje, con equipos de medida para la monitorización de los strings.
 - § La Puesta de Operación Comercial será, a más tardar, el 15 de noviembre de 2021, conforme con el Calendario de Ejecución de Obras que figura en el Anexo N° 4 del Contrato.
 - § La Concesionaria aún no tiene registrado su "Plan para la vigilancia, prevención y control de COVID-19 en el trabajo" en el Sistema Integrado para COVID-19 (SICOVID-19) del Ministerio de Salud.
 - § El avance físico de la obra es 0%.



Ubicación



Vista de planta de la CSF



Trazado de la línea de transmisión eléctrica



Vista de Planta del proyecto C.S.F. Pichu Pichu 60 MW

DIAGRAMA UNIFILAR

